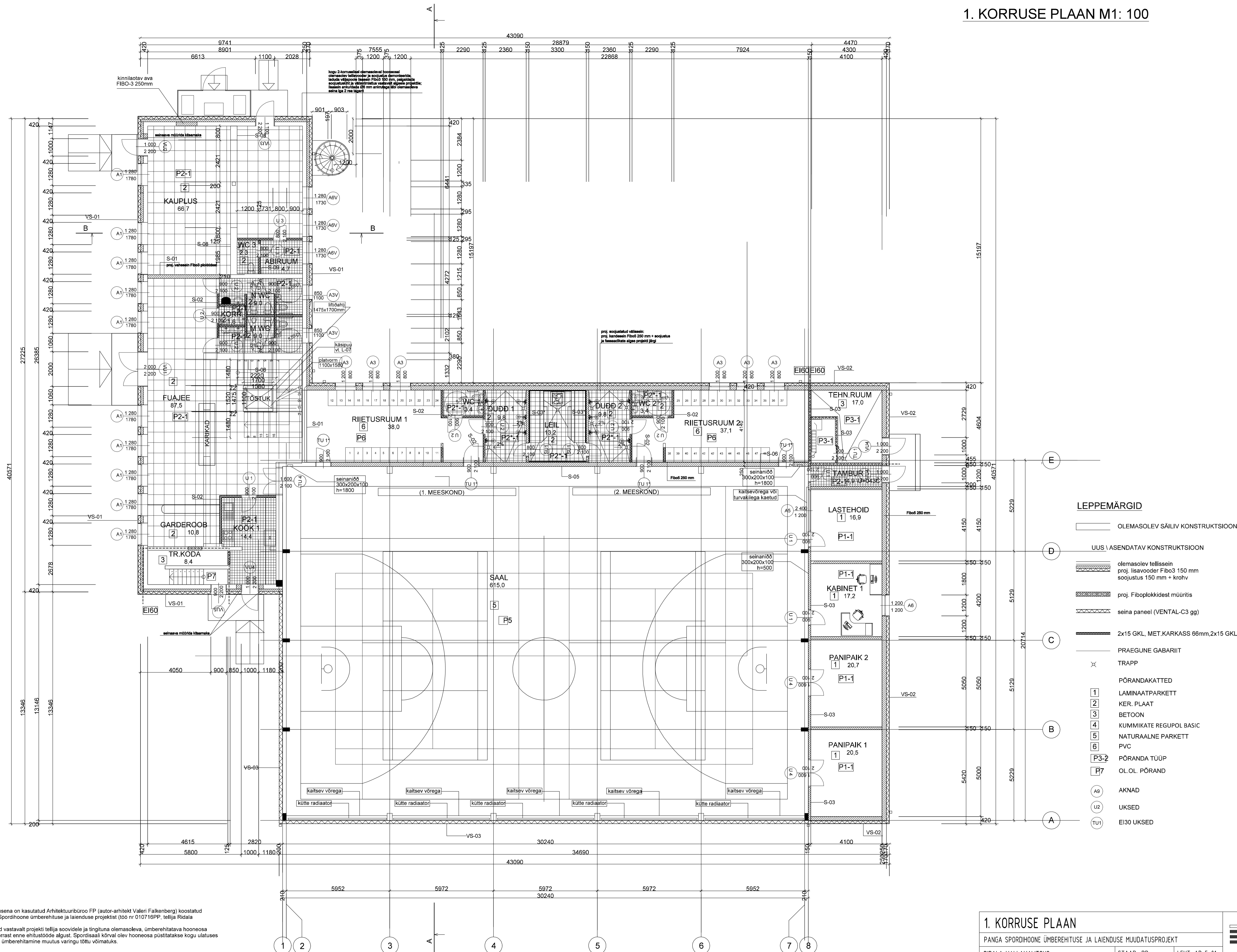


# 1. KORRUSE PLAAN M1: 100



- LEPPEMÄRGID**
- OLEMASOLEV SÄILIV KONSTRUKTSIOON
  - UUS \ ASENDATAV KONSTRUKTSIOON
  - olemasolev tellisein proj. lisavooder Fibro3 150 mm soojustus 150 mm + krohv
  - proj. Fibroplokkidest müüritis
  - seinapaneel (VENTAL-C3 gg)
  - 2x15 GKL, MET.KARKASS 66mm, 2x15 GKL
  - PRAEGUNE GABARIIT
  - TRAPP
  - PÖRANDAKATTED
  - LAMINAATPARKETT
  - KER. PLAAT
  - BETOON
  - KUMMIKATE REGUPOL BASIC
  - NATURAALNE PARKETT
  - PVC
  - PÖRANDA TUUP
  - OL.O.L. PÖRAND
  - AKNAD
  - UKSED
  - EI30 UKSED

1. Käesoleva joonise alusena on kasutatud Arhitektuurbüroo FP (autor-arkhitekt Valeri Falkenberg) koostatud vastavat joonist Panga Spordihoonde ümberehituse ja laienduse projektist (töö nr 010716PP, tellija Ridala Vallavalitsus).  
 2. Muudatused on tehtud vastavat projekti tellija soovidele ja tingituna olemasoleva, ümberehitatava hoonese ehitustehnilisest seisukorras enne ehitustööde algust. Spordisaali kõrval olev hoonese püsttatakse kogu ulatuses uusehitiseks, kuna selle ümberehitamine muutus varing tõttu võimatuks.

<b>1. KORRUSE PLAAN</b>			
PANGA SPORDIHOONE ÜMBEREHITUSE JA LAIENDUSE MUUDATUSPROJEKT			
RIDALA VALLAVALITSUS	STAAD.: PP	LEHT: AR-5-01	
ARH. I. NIITLA	28.09.2017	TÖÖ NR.: 17020	M 1:100
		Tel.: (+372) 6601745, (+372) 5069486	
EP.EO.EK.10382143-0001		Reg.-kood 10383143	
		E-mail: eefprojekt@hof.ee, indrekniitla@hof.ee	

